

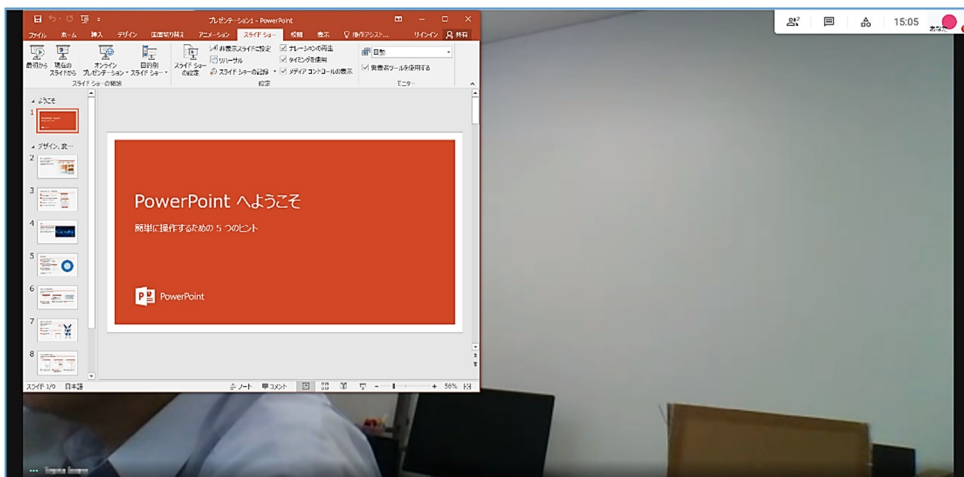
Google Meet 使用時に PowerPoint のスライドを共有させる時の注意点

PowerPoint のウィンドウを小さく表示した状態でスライドショーを開始した場合、一部の教員用教室設置の PC では 画面共有されたスライドショーが欠けてしまう 現象が発生する場合があります。

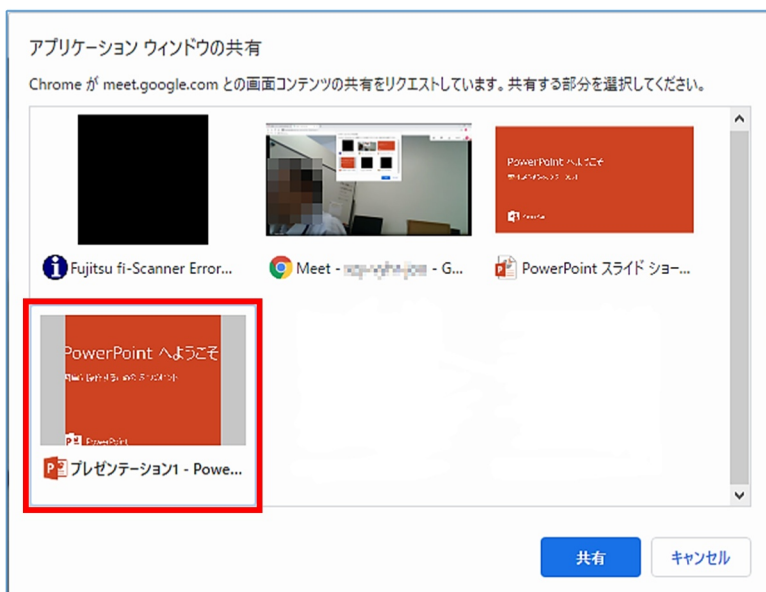
このような現象の発生を防ぐため、**PowerPoint の画面を最大化** した状態で、スライドショーを開始してください。

現象が発生する場合

1. PowerPoint のウィンドウを縮小した（最大化ではない）状態です。



2. その状態で共有しようとする则表示元の PowerPoint の画面が欠けて、全画面表示できていません。

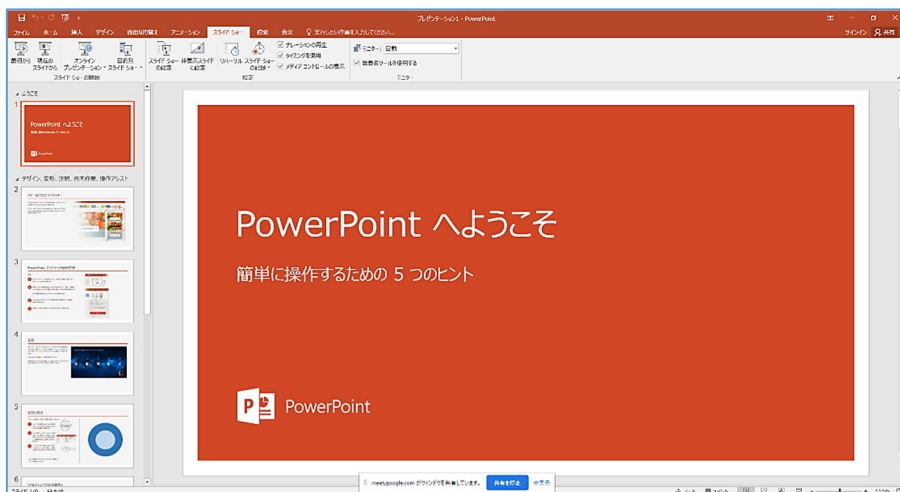


3. 前項の状態画面共有すると、参加者側の画面も同様に全画面表示できていません。

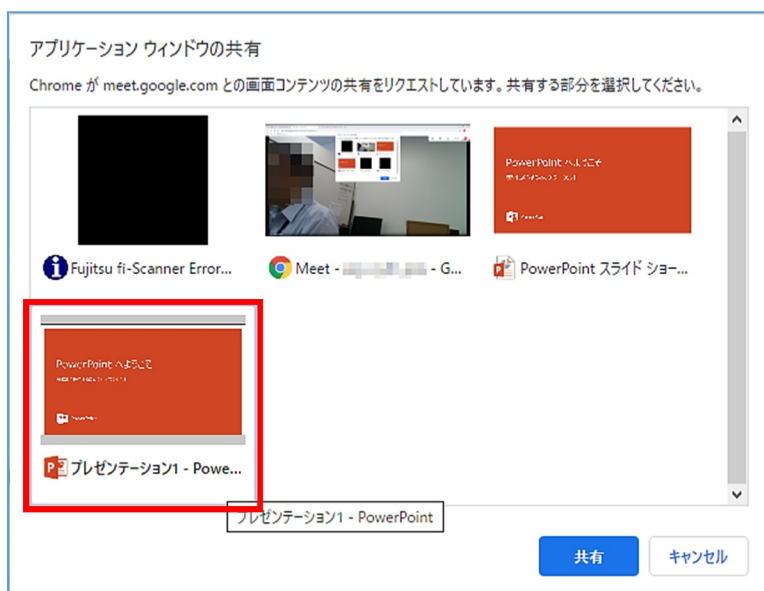


対応策（現象が起こらない場合）

1. PowerPoint のウィンドウを最大化した状態です。



2. その状態で共有しようとする则表示元の PowerPoint の画面は欠けておらず、全画面表示できています。



3. 前項の状態画面共有すると、参加者側の画面も同様に全画面表示できています。

